

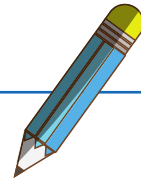


REALISER UN SCHEMA FONCTIONNEL

Un schéma fonctionnel (aussi appelé schéma structural) est une représentation simplifiée de la réalité. Il a pour objectif d'en faciliter la compréhension. Toutes les informations ne sont donc pas forcément représentées.

METHODE

- Repérer dans le texte les éléments à schématiser.
- Repérer les liens entre ces éléments tels que les liens causes / conséquences.
- Représenter les éléments par des formes schématiques (rectangles cercles etc.)
- Relier de manière logique ces éléments par des symboles (ex : flèches)
- Légender les symboles
- Donner un titre au schéma.



Exemple : Le réchauffement climatique et la migration des ours polaires

Le **réchauffement climatique** entraîne une **augmentation des températures** à la surface de la Terre. Cette augmentation des températures a pour conséquence la **fonte des glaces**, entraînant le **déplacement des ours polaires**.

éléments à schématiser

liens de causalité

